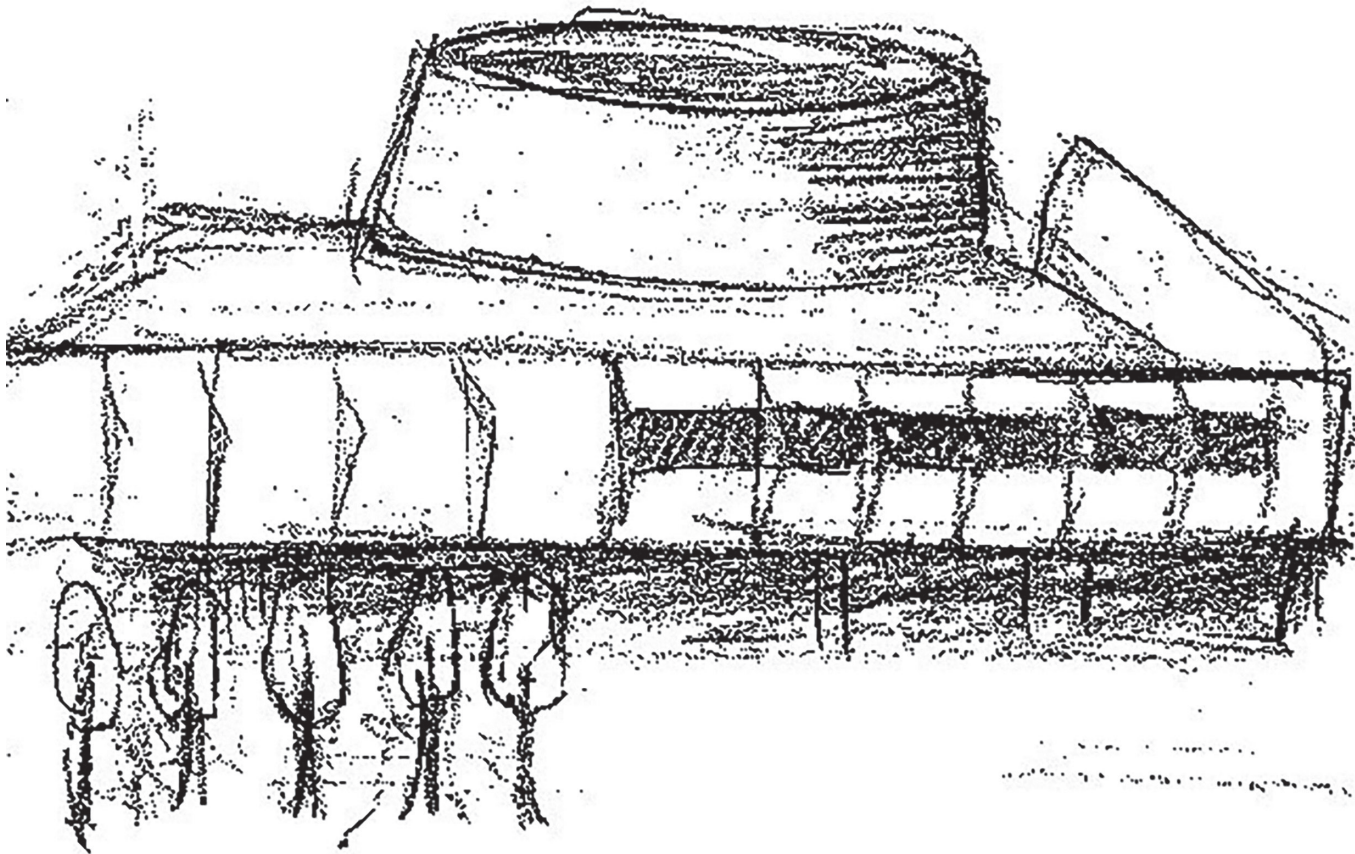


岐阜市民会館

GIFU CIVIC AUDITORIUM



GIFU CIVIC AUDITORIUM

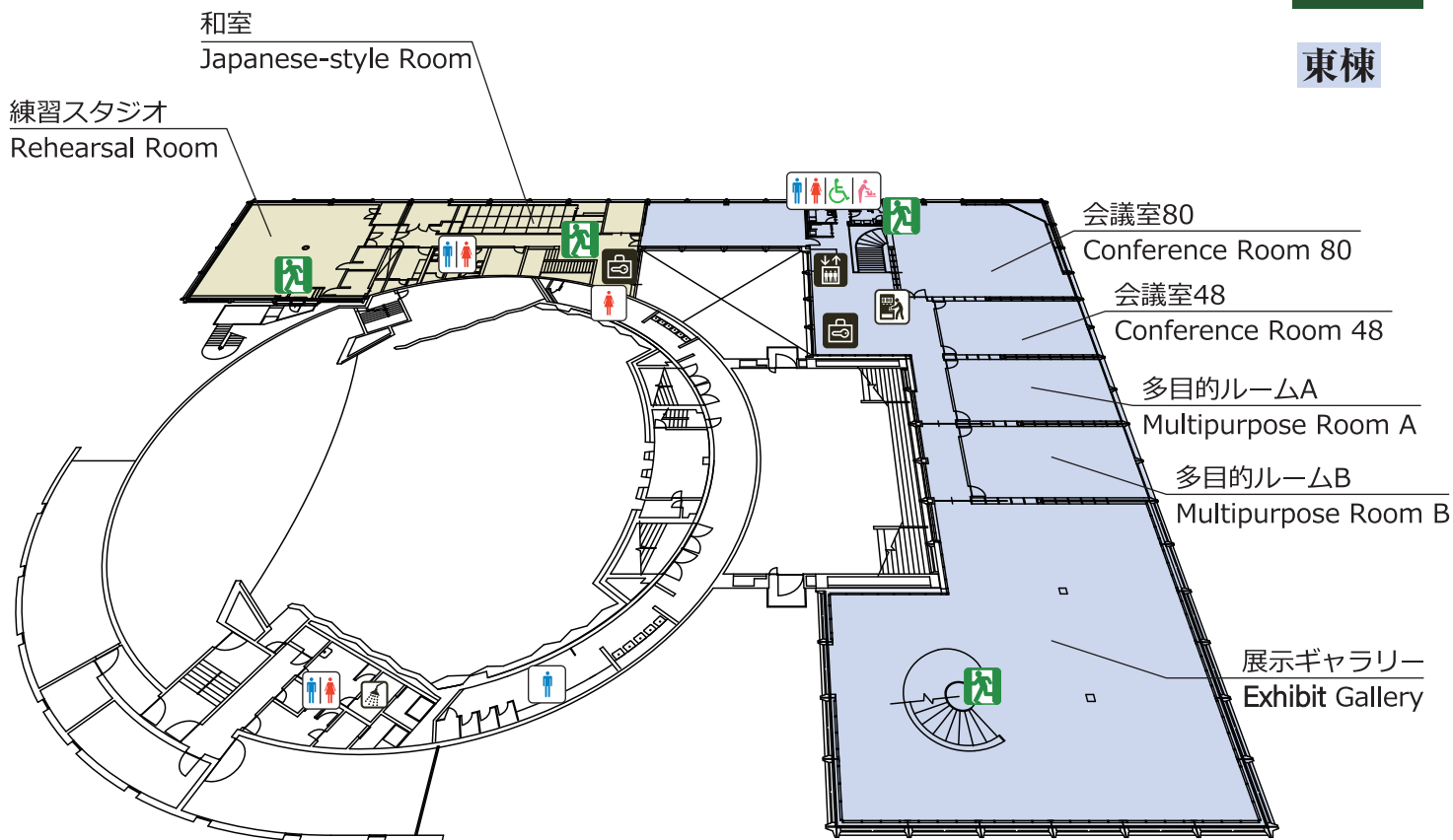
建築概要

開館 昭和42年2月1日
延床面積 8265.74㎡
構造 鉄筋コンクリート造り地下1階、地上4階
設計監理 坂倉準三建築研究所
資料写真：昭和42年開館時

北棟

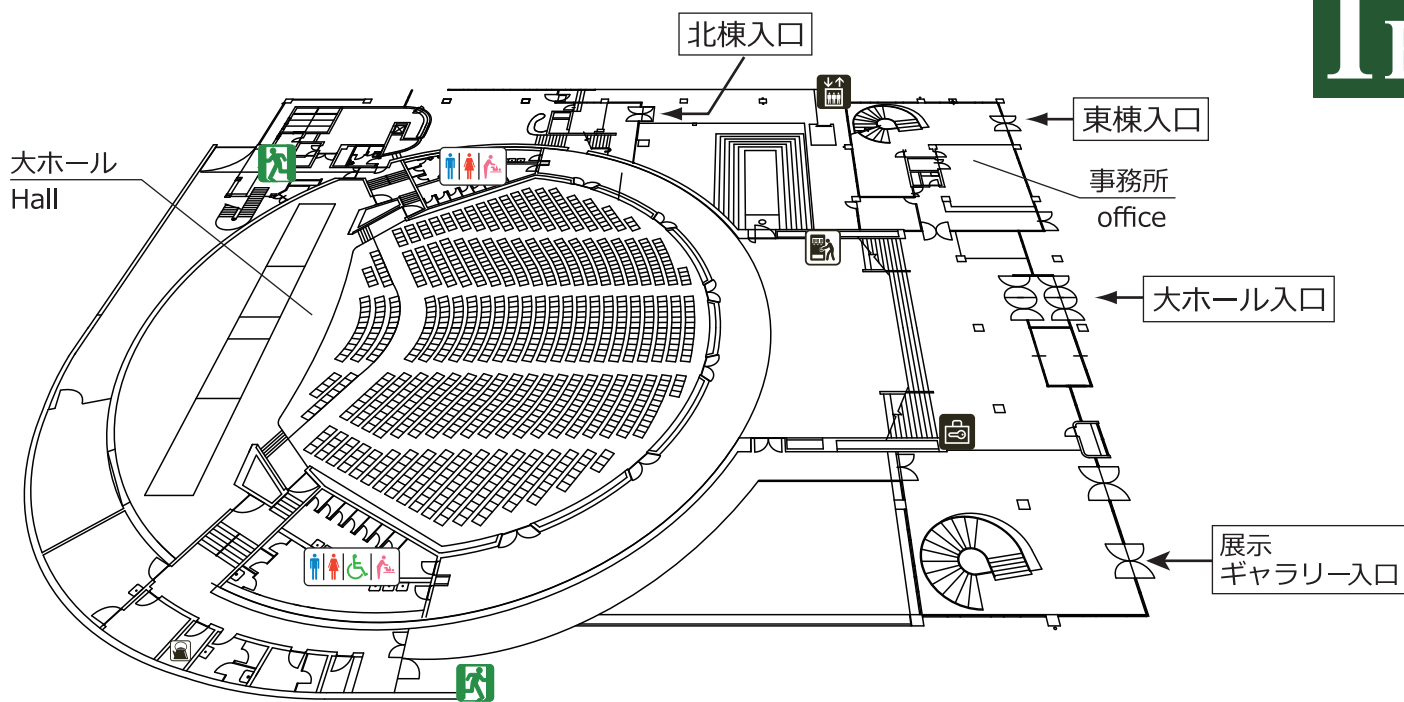
2F

東棟



…館内(北棟・東棟内)で無料Wi-Fiをご利用いただけます。
接続箇所によっては、一部電波強度の弱いエリアがございます。ご了承ください。

1F



◎ ホームページからストリートビューがご利用いただけます。施設の詳細を確認していただくことが可能ですのでぜひご利用ください。

1F 大ホール

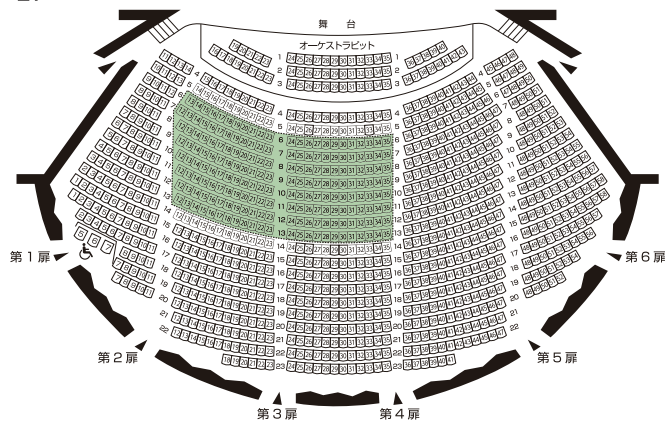


オーケストラピットや迫り舞台を備えた多目的ホールで、クラシックコンサート、演劇、舞踊、映画などのイベントや、大会、式典、講演会などの会場としてご利用できます。

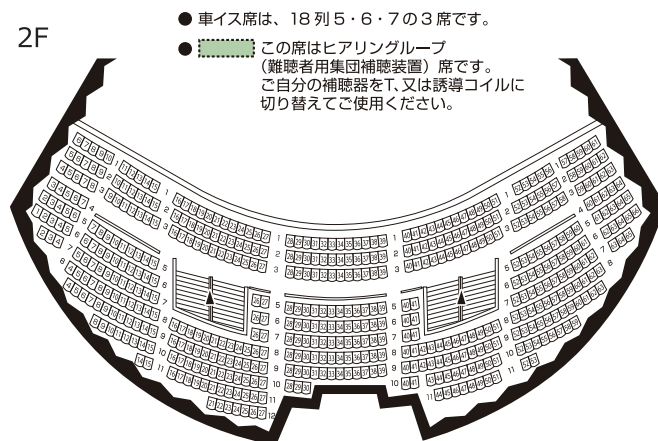
施設名	定員
大ホール	1501席（車イス席3席含む） ・1F 990人（オーケストラピット使用時928人） ・2F 511人

■ 座席表

1F

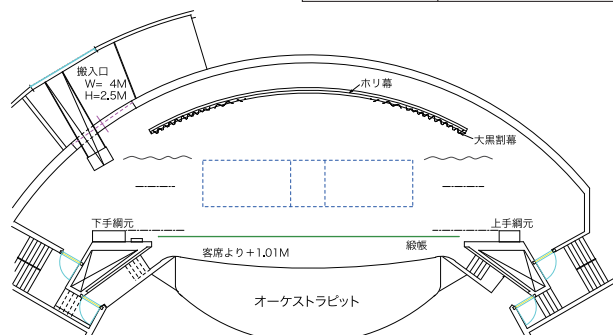


2F



舞台 ■ 平面図

上・下迫り	巾5m×奥2.7m
中迫り	巾2m×奥2.7m



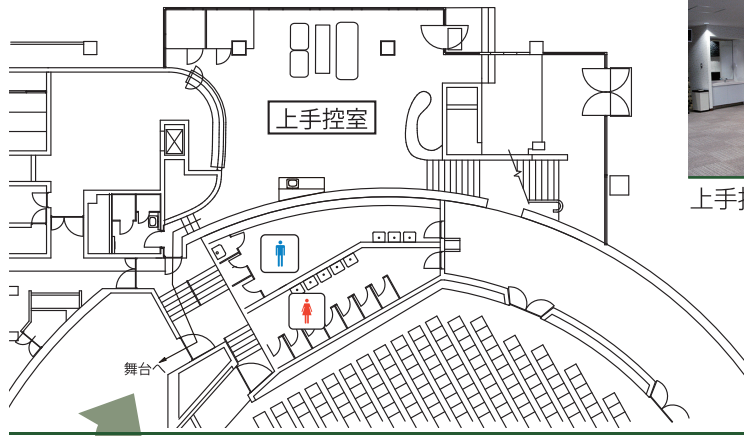
間口：18m 高さ：8m 奥行：8m



緞帳「火と水と土」



緞帳「岐阜城図」

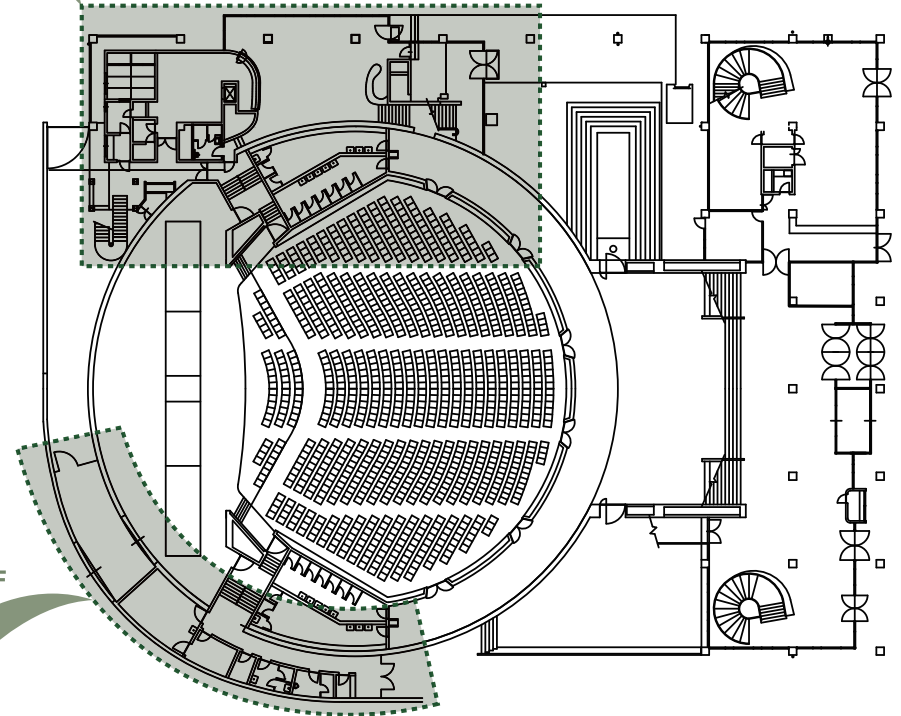


上手控室

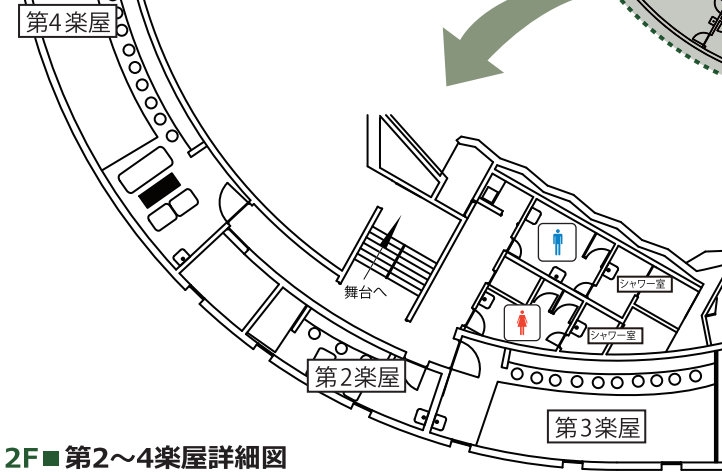
1F ■ 上手控室詳細図



第4楽屋



2F



2F ■ 第2～4楽屋詳細図

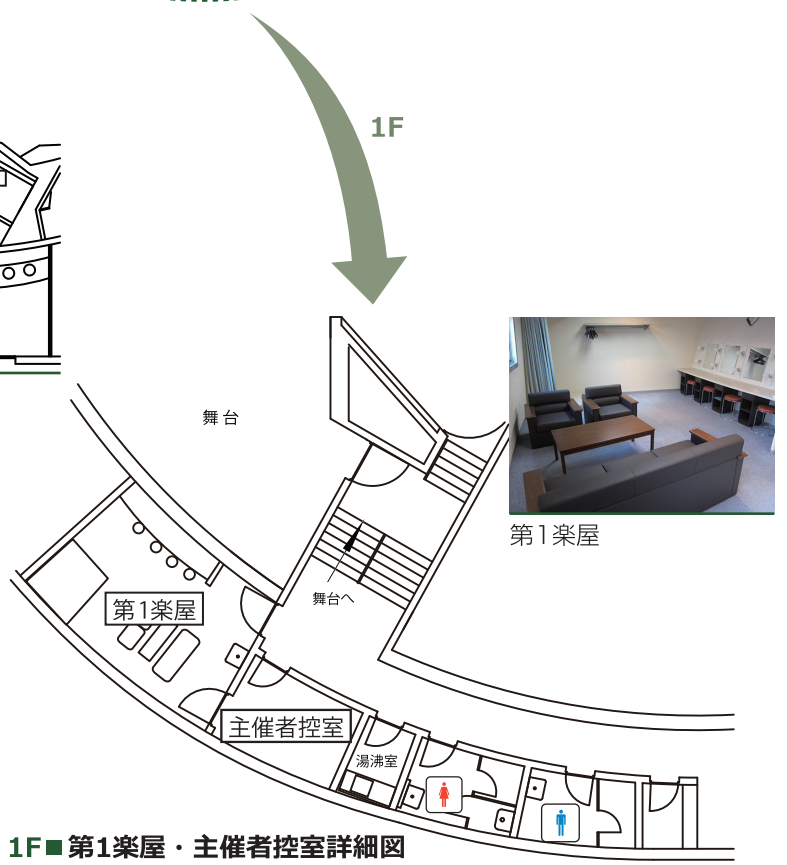


第2楽屋



第3楽屋

控室	面積	化粧前数
主催者控室	9㎡	—
第1楽屋	25㎡	4
第2楽屋	24㎡	5
第3楽屋	47㎡	12
第4楽屋	65㎡	16
上手控室	129㎡	30
シャワー室 (男・女)	各4.2㎡	—



1F



第1楽屋

1F ■ 第1楽屋・主催者控室詳細図

2F 展示ギャラリー



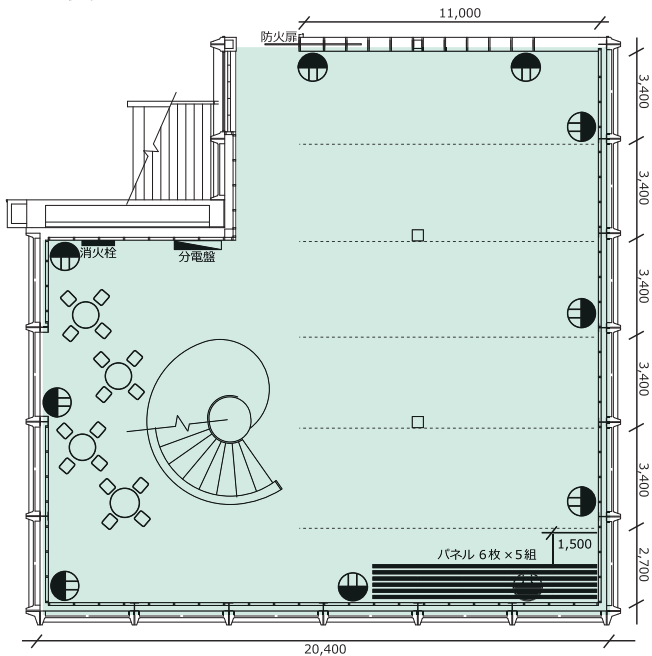
展示ワイヤー、スポットライト等を備えた展示会場です。絵画、書道、写真等の展示ができます。隣接する多目的ルームA・B、会議室48及び会議室80を同時に展示スペースとしてご利用できます。また、移動型ステージ (W 2,400×D1,200) 2台、椅子 (180脚)、マイク装置も備えていますので、講演会等の利用にも適しています。進学・就職ガイダンスなど説明会の会場としてもご利用できます。



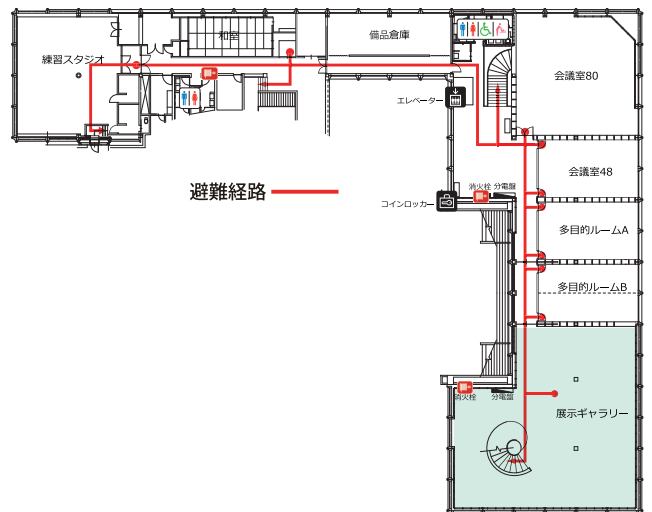
パネル収納時

施設名	面積	定員	天井高
展示ギャラリー	367㎡	シアター形式の場合180人	2700mm (らせん階段周辺：H2300)

展示ギャラリー ■ 平面図



2F ■ 各室平面図



● = コンセント
 = パネル用レール



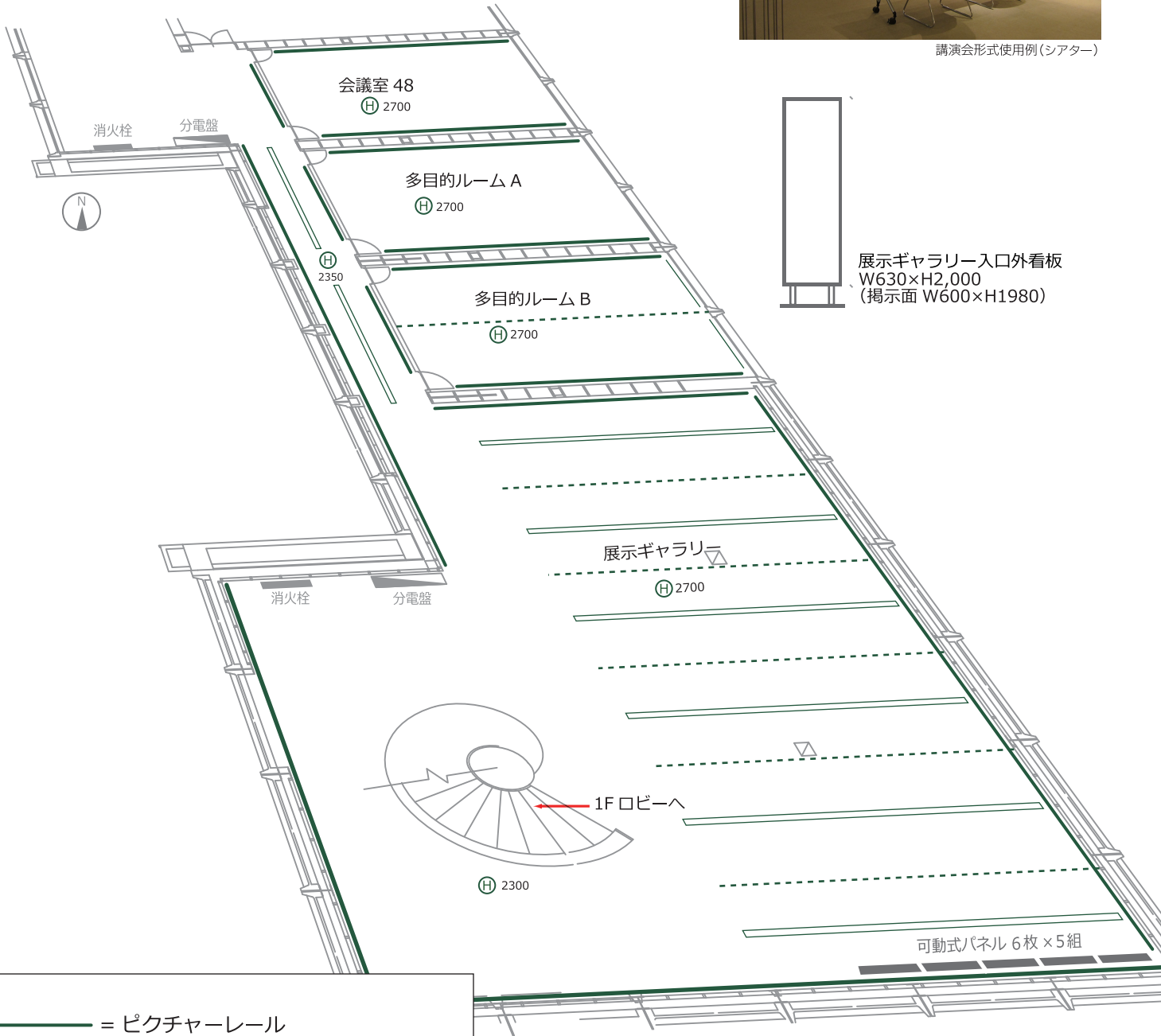
展示使用例



仮設舞台設置例(シアター)



講演会形式使用例(シアター)



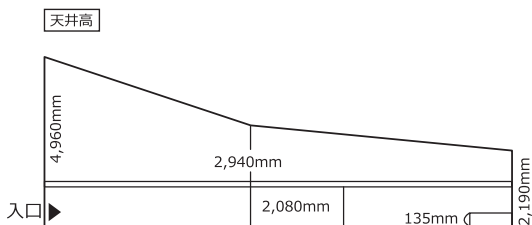
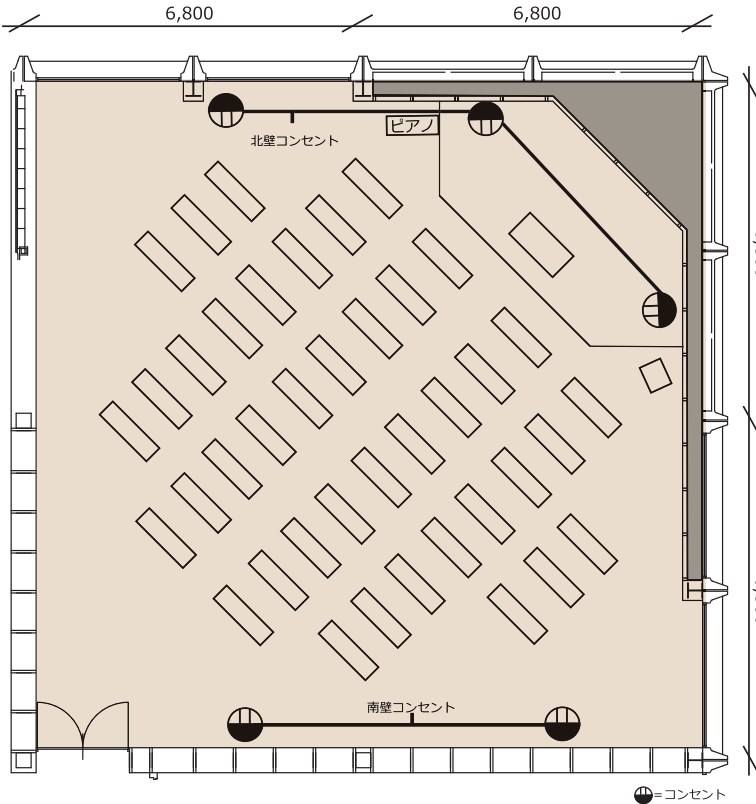
- = ピクチャーレール
※多目的ルーム A・B、会議室 48 の東西の壁にもそれぞれピクチャーレールがございます。
- = スポットライト用ダクトレール
(スポットライト1列につき11灯付※取り外し可)
- - - = 可動式パネル用レール
- Ⓜ = 天井高

2F 会議室 80

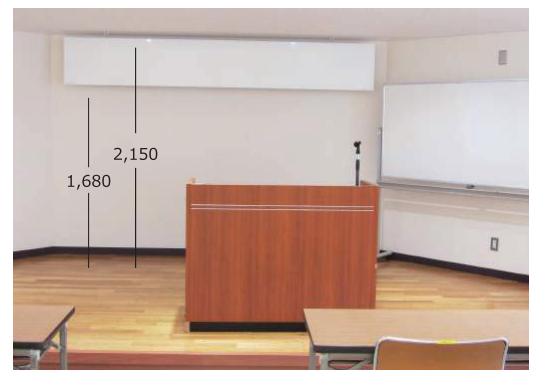
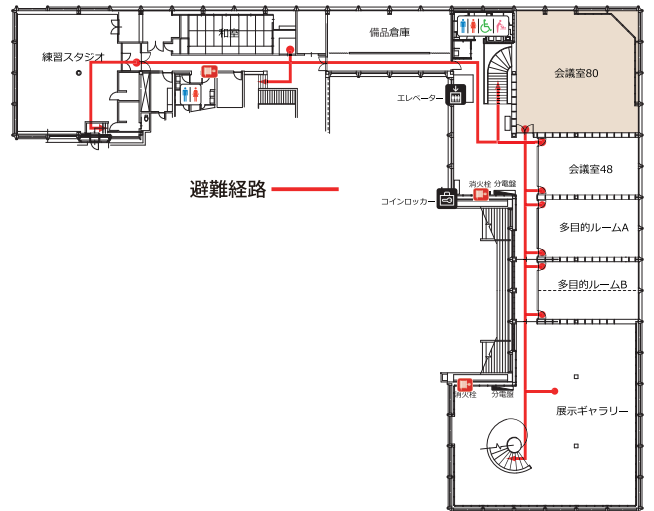


スクール形式(80席)の会議室で、簡易なステージ、マイク設備を備えています。
椅子だけであれば最大180人収容できますので、講演会や講習会等の会場としてご利用できます。

施設名	面積	定員	天井高
会議室80	185㎡	・スクール形式 80人 ・シアター形式 (イスのみ) 180人	下図のとおり



2F ■ 各室平面図



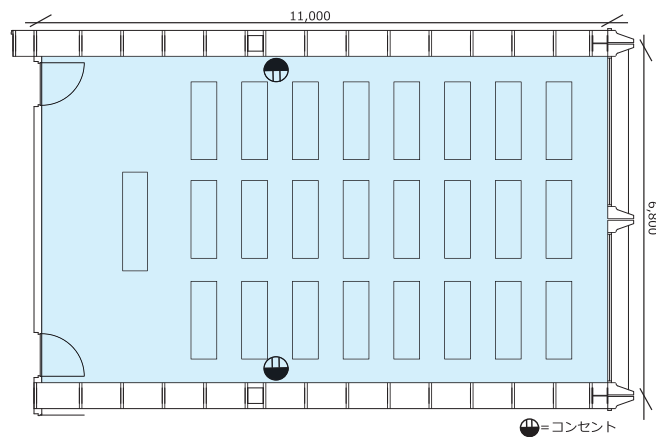
横看板 W3000×H450 (取り外し可)

会議室 48



スクール形式(48席)の会議室です。講習会・研修会等の会場としてご利用できます。

施設名	面積	定員	天井高
会議室48	75㎡	48人	2700mm



多目的ルーム A



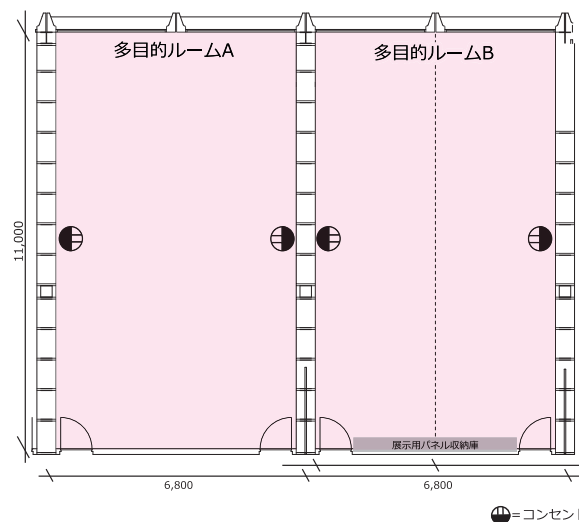
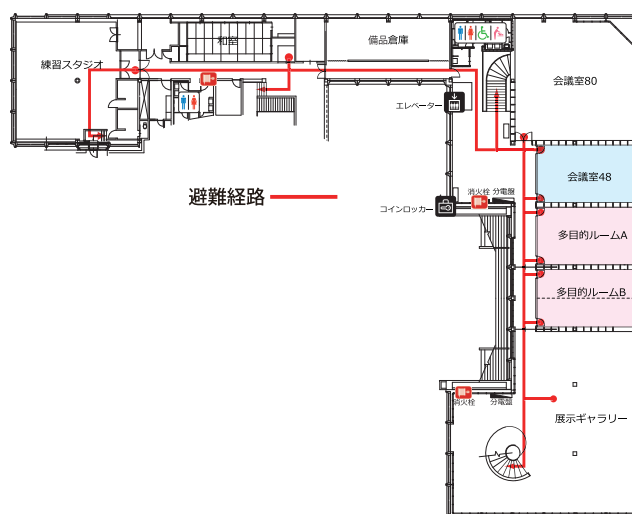
多目的ルーム B



健康体操や稽古事など、多様なサークル活動に適した空間です。机(24台)、椅子(48脚)を室内に備え、レイアウトの自由な会議室としてもご利用できます。多目的ルームBは展示パネルを備えています。

施設名	面積	定員	天井高
多目的ルームA・B	75㎡	48人	2700mm

2F ■ 各室平面図

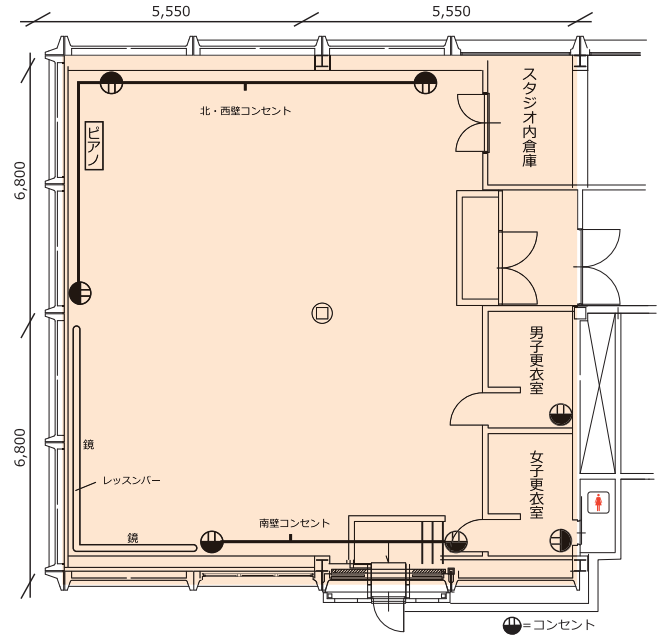


練習スタジオ



床面はフローリングで、レッスンバーやアップライトピアノを備え、合唱、器楽、演劇、クラシックバレエ、ジャズダンス、社交ダンスなどの練習会場としてご利用できます。壁面鏡と専用の更衣室(男・女)を併設しています。

施設名	面積	定員	天井高
練習スタジオ	152㎡	60人	3000mm (梁り部分 H2.670)



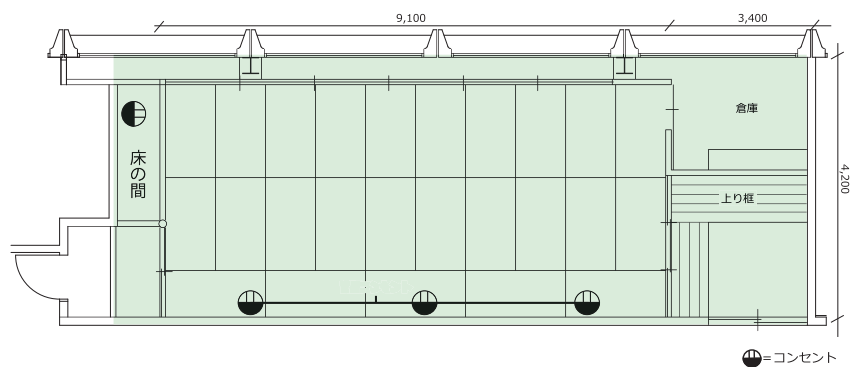
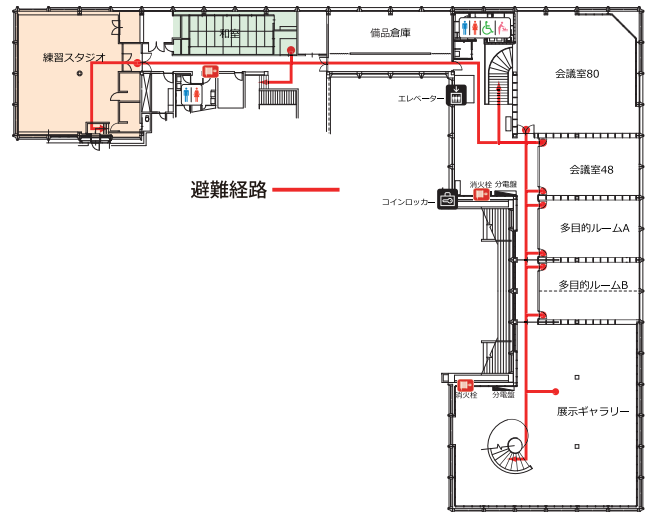
和室



和机 (W1,800×D450) 15台を備えています。各種会合や、稽古事にご利用できます。お子様を含む集まりや託児室としても適しています。

施設名	面積	定員	天井高
和室	25畳	32人	2550mm

2F ■ 各室平面図



岐阜市文化センター施設紹介



1F



■催し広場

Wi-Fi 有線LAN

面積：1,275㎡
 席数：スクール形式200～400席(推奨)、
 シアター形式1,000～1,500席(推奨)

2F



■小劇場

Wi-Fi 有線LAN

客席数：500席(内車イス席2席、
 難聴者ループ用48席)
 舞 台：間口6間(10.8m)×奥行5間(9.0m)



■練習室

面積：115㎡
 定員：50人



■展示室

Wi-Fi 有線LAN

面積：144㎡
 席数：スクール形式 最大117人
 シアター形式 最大150人
 ※定員150人

Wi-Fi

有線LAN

面積：各53㎡
 定員：30人

■第1・第2会議室



3F



■音楽室

面積：44㎡
 定員：30人



■音楽スタジオ

面積：33㎡
 定員：10人



■第1・第2美術工芸室

面積：第1美術工芸室=44㎡、第2美術工芸室=40㎡
 定員：各20人



4F



■和室(舞台付)

面積：85畳
 定員：120人

面積：32畳
 定員：30人

■和室(茶室付)



岐阜市文化センター
 GIFU CITY CULTURE CENTER

〒500-8842 岐阜市金町5丁目7番地2

TEL:058-262-6200 FAX:058-262-6229 URL: <https://gifu-culture.info/>

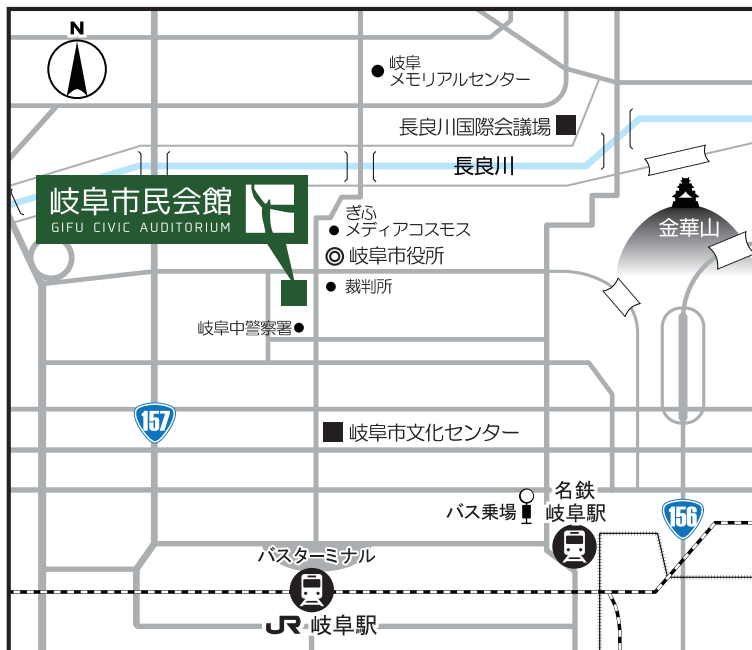
アクセス

JR岐阜駅・名鉄岐阜駅からの交通アクセス

- 岐阜バス 「市民会館・裁判所前」下車すぐ
「岐阜市役所・メディアコスモス」下車徒歩5分
「市役所・メディアコスモス西」下車徒歩 約5分
「市役所・鶯谷高校口」下車徒歩 約10分

◎ご来館の際は、周辺の有料駐車場もしくは公共交通機関をご利用ください。

◎主催者専用の駐車スペースがあります。
使用施設により台数が定められておりますので、詳細については市民会館にお問い合わせください。



岐阜市民会館
GIFU CIVIC AUDITORIUM



〒500-8812 岐阜市美江寺町2丁目6番地
TEL: 058-262-8111 FAX: 058-262-8114
<https://gifu-civic.info/>

指定管理者：(一財)岐阜市公共ホール管理財団