

岐阜市民会館 照明設備一覧表

2026.5現在

◆総容量	1Φ3W 200KVA(電気室Tr) 客電・照明設備電源(MCCB 200AT) *電灯分電盤(MCCB 100AT)含む
◆仮設電源	1Φ3W 200AT(30AX6口・20AX6口 カムロック付) 場所：上手袖
◆調光卓	松村電機 210AX *COMOSデータ対応(FD) プリセットフェーダー 80chX3段(ジョイント時 240ch) サブフェーダー 20ch 50ページ キュー記憶 1000シーン
◆調光室	上手2階 フロント
◆センターピン	2Kw Xonon(2008SR) 2台 場所：2階客席後方(上下別部屋)

設備	回路	コンセント	内容	備考
1BO	8Cri	20A C型	200WX20灯 X4色 (#W #72 #W #78) コンセント8回路は切り替え可能	色枠サイズ 18.5X18.5cm 重量制限 100Kg以下/アンダーバー付
1BOコンセント	8Cir	20A C型		
1SUS	20Cir	20A C型	1Kw凸(AC-810 / 6.5kg)X12台 1Kw◎(AF-8 / 4.5kg)X20台	ウエイト追加不可 灯体にてバランス調整(200Kg 以下)
	2Cir	20A・30A C型	直回路 各1口ずつ DMX(OUT) X2	
2BO(2SUS共吊)	8Cir	20A C型	200WX20灯 X4色 (#W #72 #W #78) コンセント8回路は切り替え可能 1本⇒1間(約12Kg)X8本	色枠サイズ 18.5X18.5cm ウエイト追加不可 BO取り外し可能にてバランス調整
2SUS(2BO共吊)	16Cir	20A C型	1Kw凸(AC-810 / 6.5kg)X6台 1Kw◎(AF-8 / 4.5kg)X12台	BO有：100Kg 以下 BO無：200Kg以下
	2Cir	20A・30A C型	直回路 各1口ずつ DMX(OUT) X2	
UHO	8Cir	20A C型	300WX15灯X4色(#71 #72 #63 #22)	色枠サイズ 28.5X23.5cm
UHOコンセント	8Cir	20A C型		重量制限 100Kg以下/アンダーバー付
Front	8Cir	20A C型	1Kw凸(8インチ) 3台X4色 1KwPar(1N) 2台X1色 500WミニPar 1台X1色	
1CL	4Cir	20A C型	1Kw凸(6インチ)4台(吊込み)①④ 2CLと切替 500W◎(6インチ) 6台	本舞台への投光 不可能 オーケストラピット地明かり用
2CL	12Cir	20A C型	1Kw凸(8インチ) 24台(2台X12Cir) +4台(1CL①④と切替)	オーケストラピットへの投光 不可能 天井ネットあり舞台投光時困難箇所所有
BAL (バルコニー)	6Cir	20A・30A C型	500WPar(5N) 3台X1色 500WPar(5VN) 3台X1色 1.5Kw FQ 2台X1色	各席2階 両サイド ①～⑤ 20A C型X2 ⑥ 空き回路(30A C型)(C-ミニC付)
LHO	上下各 4Cir	C型(30A)	300WX14灯X4色(#72 #59 #22 #40)	色枠サイズ 27.5X21.5cm
Foot	4Cir	C型(30A)	60WX24灯X4色(#W #72 #W #78)	色枠サイズ 14.2X14.2cm 上手FC①～④と共通回路(切替)
前FC	4Cir	C型(30A)		下手FC①～④と共通回路(切替)
後FC	9Cir	C型(30A)		
上FC	11Cir	C型(30A)		①～④とFoot 共通回路(切替)
下FC	11Cir	C型(30A)		①～④と前FC 共通回路(切替)
上WC	8Cir	C型(30A)		上手舞台奥
下WC	8Cir	C型(30A)		下手舞台奥
上花WC	2Cir	C型(20A)		
下花WC	2Cir	C型(20A)		ピット舞台時(コーナー設置時)使用不可

直回路	上手	*上手奥 60A C型 1回路 *舞台上 DMX-BOX 30A C型 1回路
	下手	*下手奥 60A C型 1回路 *舞台上 DMX-BOX 30A C型 1回路
	1F客席後方(客席座面下)	*DMX-BOX 30A C型 1回路
	2F客席奥(上下)	*30A C型 2回路
DMX	OUT	下袖(前側) ⇒ 1・2 上袖(前側) ⇒ 3・4 1SUS ⇒ 5・6 2SUS ⇒ 7・8
	IN	下袖(前側) ⇒ A・B 上袖(前側) ⇒ C・D 客席(後方) ⇒ E・F

岐阜市民会館 照明備品一覧表

2026.05現在

*移動器材 (ALL 20A C型)

名称	台数	形式・備考
1kw凸	12台	CS-810(10.3kg)
	2台	AC-810(6.5kg)
1kw7レ祓	32台	AF-8(4.5kg)
500w凸	8台	T-1
	8台	CI-6
500w7レ祓	20台	FI-6H
	10台	FLP (砲丸) (6インチ)
1.5kwFQ	4台	
Par(1N)	12台	RDS PAR-64
Par(1M)	8台	
Par(5N)	12台	
Par(5M)	12台	
ミニPar(5N)	8台	
ミニブル	4台	
リソフォ-36°	4台	先玉 26・50×各4 575w
ITO	8台	650w(アイリス付2台)
カッター	2台	MI-20Z
ランプハウス	1台	PIS(1kw)
	3台	PI- II (1kw)
	1台	MPJ(1.5kw)
DISKマシーン	2台	ネタ 雲・雪・雨×各2
		桜×1
ダブルマシーン	1台	
PIS・MPJ用先玉	各2台	6・8インチ
	各1台	4・2・10インチ
PI- II用先玉	各1台	8・10インチ
LHQ	6本	4灯×3回路(花道FOOT用)
ミラーボール(吊型)	各1台	1尺玉・1.5尺玉×各1台
Hiスタント	4台	1kw凸×2台付(AC-810) 奈落 保管
Loスタント	16台	1kw凸付(AC-810)×12
		空St×4
シバスタント	4本	
Sハカ-	60個	(鋳物)
Sハカ-	10個	(アルミ)
自在ハカ-	10本	
ロングハカ-	14本	
ベース	30枚	
三連アーム	4本	
バントア	18枚	すべて8インチ

*ケーブル

種類	本数	置場所
C-C 5m	15本	ケーブル台車 (上手袖)
C-C 10m	6本	
C-ミニC 3m	12本	
C-ミニC 5m	16本	
ミニC-ミニC 5m	20本	
ミニC-ミニC 10m	8本	
C-A 1m	10本	
C-A 10m	4本	
C-ミニC 1m	5本	
60C<30C	2本	
C-平行	5本	
ミニC-平行	5本	
平行-ミニC	5本	
C-ミニC 5m	10本	
ミニC-ミニC 2m	20本	
ミニC-ミニC 3m	20本	
ミニC<ミニC	45本	
30C<ミニC	10本	
30C<30C	5本	
ミニC-T	50本	

*バトン詳細

*シズ1枚=12.5kg

バトン名称	バトン長	重量・備考
暗転幕	10間	200kgまで シズ追加不可
1バトン	10間	200kgまで
1Bo	8間	100kgまで
1SUS	8間	200kgまで シズ追加不可
2バトン	10間	200kgまで
3バトン	10間	200kg 大黒共吊
2Bo・2SUS	8間	シズ追加不可 Bo取り外しでの調節可
4バトン	10間	200kgまで 袖幕共吊
5バトン	7間	200kgまで
UHo	8間	100kgまで
6バトン	6間	200kgまで
電動機構		基本的には、吊込み不可

*移動器材は、搬入口入ってすぐ左手にあります。

*ケーブル・ベース・バンドアは上手袖にあります。

*BO・UHO・LHO #wの場合は#0を入れて下さい。

*FQ・PARライトは金枠を使用してください。

*バトンの直径 約44mm

*天反・スクリーンの吊込みは50kgまで

*水溶性のスモーク使用の場合は申請が必要(当館提出用)

DMX対応表

No.1

DMX No.	名称	回路	DMX No.	名称	回路	DMX No.	名称	回路
1	1BO (上下)	1(# W)	41	1SUS	17	81	LHO(下)	1(# 72)
2	1BO (上下)	2(# 78)	42	1SUS	18	82	LHO(下)	2(# 59)
3	1BO (上下)	3(# W)	43	1SUS	19	83	LHO(下)	3(# 22)
4	1BO (上下)	4(# 72)	44	1SUS	20	84	LHO(下)	4(# 40)
5	1BO (中)	1(# W)	45	2SUS	1	85	上 FR	1
6	1BO (中)	2(# 78)	46	2SUS	2	86	上 FR	2
7	1BO (中)	3(# W)	47	2SUS	3	87	上 FR	3
8	1BO (中)	4(# 72)	48	2SUS	4	88	上 FR	4
9	1BO C	1	49	2SUS	5	89	上 FR	5
10	1BO C	2	50	2SUS	6	90	上 FR	6
11	1BO C	3	51	2SUS	7	91	上 FR	7
12	1BO C	4	52	2SUS	8	92	上 FR	8
13	1BO C	5	53	2SUS	9	93	下 FR	1
14	1BO C	6	54	2SUS	10	94	下 FR	2
15	1BO C	7	55	2SUS	11	95	下 FR	3
16	1BO C	8	56	2SUS	12	96	下 FR	4
17	2BO (上下)	1(# W)	57	2SUS	13	97	下 FR	5
18	2BO (上下)	2(# 78)	58	2SUS	14	98	下 FR	6
19	2BO (上下)	3(# W)	59	2SUS	15	99	下 FR	7
20	2BO (上下)	4(# 72)	60	2SUS	16	100	下 FR	8
21	2BO (中)	1(# W)	61	UHO(上)	1(# 71)	101	上 客S	1
22	2BO (中)	2(# 78)	62	UHO(上)	2(# 72)	102	上 客S	2
23	2BO (中)	3(# W)	63	UHO(上)	3(# 63)	103	上 客S	3
24	2BO (中)	4(# 72)	64	UHO(上)	4(# 22)	104	上 客S	4
25	1SUS	1	65	UHO(下)	5(# 71)	105	上 客S	5
26	1SUS	2	66	UHO(下)	6(# 72)	106	上 客S	6
27	1SUS	3	67	UHO(下)	7(# 63)	107	下 客S	1
28	1SUS	4	68	UHO(下)	8(# 22)	108	下 客S	2
29	1SUS	5	69	UHO C	1	109	下 客S	3
30	1SUS	6	70	UHO C	2	110	下 客S	4
31	1SUS	7	71	UHO C	3	111	下 客S	5
32	1SUS	8	72	UHO C	4	112	下 客S	6
33	1SUS	9	73	UHO C	5	113	1CL	1
34	1SUS	10	74	UHO C	6	114	1CL	2
35	1SUS	11	75	UHO C	7	115	1CL	3
36	1SUS	12	76	UHO C	8	116	1CL	4
37	1SUS	13	77	LHO(上)	1(# 72)	117	2CL	1
38	1SUS	14	78	LHO(上)	2(# 59)	118	2CL	2
39	1SUS	15	79	LHO(上)	3(# 22)	119	2CL	3
40	1SUS	16	80	LHO(上)	4(# 40)	120	2CL	4

DMX対応表

No.2

DMX No.	名称	回路	DMX No.	名称	回路	DMX No.	名称	回路
121	2CL	5	161	上 C	8	201	客電(大天後)	3
122	2CL	6	162	上 C	9	202	客電(大天後)	4
123	2CL	7	163	上 C	10	203	客電(1F天井)	1
124	2CL	8	164	上 C	11	204	客電(1F天井)	2
125	2CL	9	165	下C/前C	1	205	客電(1F天井)	3
126	2CL	10	166	下C/前C	2	206	FL(蛍光灯)	使用無し
127	2CL	11	167	下C/前C	3	207	FL(蛍光灯)	使用無し
128	2CL	12	168	下C/前C	4			
129	上 WC	1	169	下 C	5			
130	上 WC	2	170	下 C	6			
131	上 WC	3	171	下 C	7			
132	上 WC	4	172	下 C	8			
133	上 WC	5	173	下 C	9			
134	上 WC	6	174	下 C	10			
135	上 WC	7	175	下 C	11			
136	上 WC	8	176	上花 WC	1			
137	下 WC	1	177	上花 WC	2			
138	下 WC	2	178	下花 WC	1			
139	下 WC	3	179	下花 WC	2			
140	下 WC	4	180	予備				
141	下 WC	5	181	客電(大天前)	1			
142	下 WC	6	182	客電(大天前)	2			
143	下 WC	7	183	客電(大天中)	1			
144	下 WC	8	184	客電(大天中)	2			
145	後 C	1	185	客電(大天中)	3			
146	後 C	2	186	客電(大天中)	4			
147	後 C	3	187	客電(大天中)	5			
148	後 C	4	188	客電(大天中)	6			
149	後 C	5	189	客電(大天中)	7			
150	後 C	6	190	客電(大天中)	8			
151	後 C	7	191	客電(大天中)	9			
152	後 C	8	192	客電(大天中)	10			
153	後 C	9	193	客電(大天中)	11			
154	上C/FOOT	1	194	客電(大天中)	12			
155	上C/FOOT	2	195	客電(大天中)	13			
156	上C/FOOT	3	196	客電(大天中)	14			
157	上C/FOOT	4	197	客電(大天中)	15			
158	上 C	5	198	客電(大天中)	16			
159	上 C	6	199	客電(大天後)	1			
160	上 C	7	200	客電(大天後)	2			

名称 岐阜市民会館照明回路図

照明倉庫
搬入口

1.2Bo	#W	#78	#W#72
Cir	上F1	2	3
	中1	2	3
	下F1	2	3

Foot	#W	#78	#W#72
Cir	1	2	3
	1	2	3
	1	2	3

UHo	#71	#72	#63	#22
Cir	1-5	2-6	3-7	4-8

LHo	#72	#59	#22	#40
Cir	上LHo-C1	2	3	4
	下LHo-C1	2	3	4

特電 1φ3W 200A
30A×6口
20A×6口
加圧付

DMX IN C-D
DMX OUT 3-4
30A×1口

DMX IN A-B
DMX OUT 1-2
30A×1口

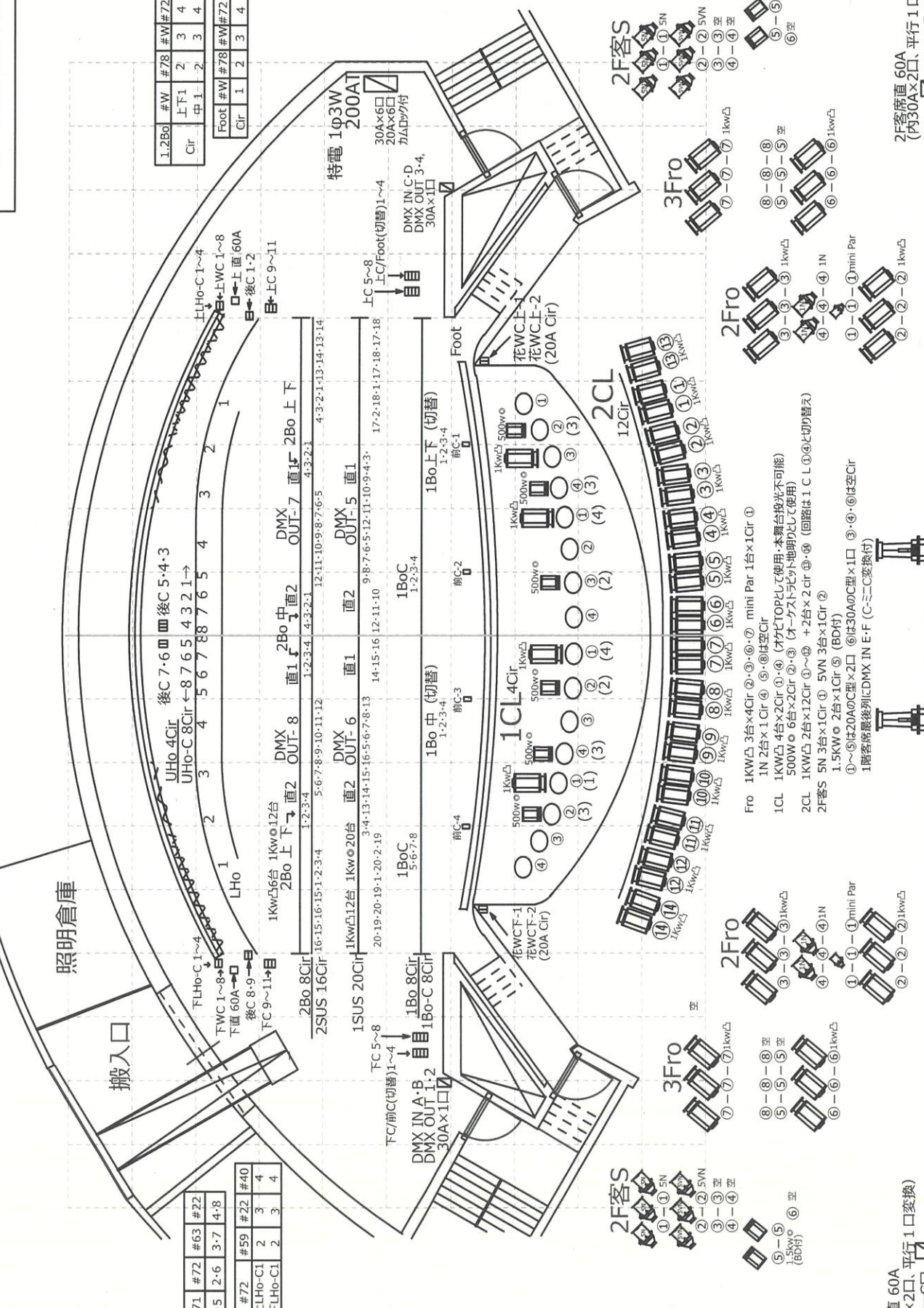
DMX IN C-D
DMX OUT 3-4
30A×1口

上 ← → 下

上 ← → 下

2F客席直 60A
(内30A×2口、平行1口変換)
①—C1—C2
②—C1—C2

2F客席直 60A
(内30A×2口、平行1口変換)
①—C1—C2
②—C1—C2



Fro 1Kw凸 3台×4Cir ②・③・④・⑤・⑥・⑦ mini Par 1台×1Cir ①
IN 2台×1Cir ④ ⑤・⑥は空Cir
1CL 1Kw凸 4台×2Cir ①・④ (オフトップして使用、本舞台投光不可)
500w 6台×2Cir ②・③ (オフトップして使用、本舞台投光不可)
2CL 1Kw凸 2台×12Cir ①~⑫ + 2台×2Cir ⑬・⑭ (回路は1CL④と切替え)
2F客S 5N 3台×1Cir ① 5V 3台×1Cir ②
1.5Kw 2台×1Cir ⑤ (BD付)
①~⑤は20AのC型×2口 ⑥は30AのC型×1口 ③・④・⑥は空Cir
1階客席直後にDMX IN E-F (C-C二変換付)

センタースタ
2KW クレジット×2

センタースタ
2KW クレジット×2

2F客席直 60A
(内30A×2口、平行1口変換)
①—C1—C2
②—C1—C2

2F客席直 60A
(内30A×2口、平行1口変換)
①—C1—C2
②—C1—C2